

**Новое
программное обеспечение**

Tantos InView 2.0X

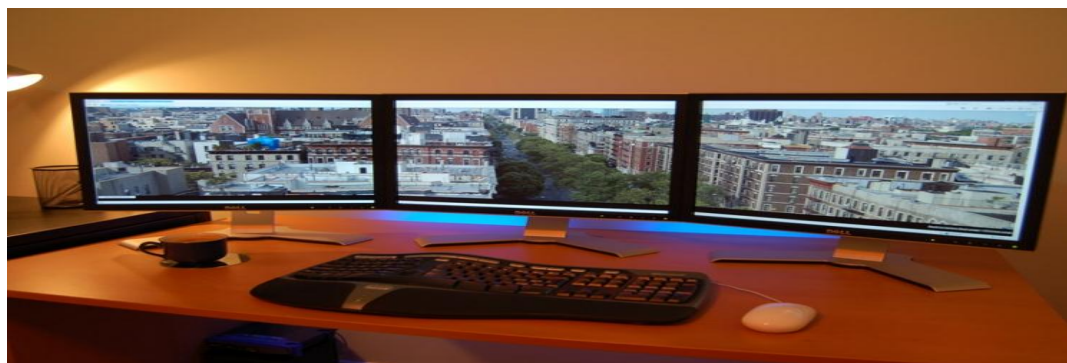
***для IP камер TSi-Bxxx,
TSi-Pxxx, TSi-Dxxx,
TSi-SDxxx***





Возможности ПО Tantos InView

- ⌚ *Видеомониторинг в реальном времени*
- ⌚ *Запись видео и звука по расписанию, по детектору движения, по тревожным событиям*
- ⌚ *Удаленный доступ к живому видео*
- ⌚ *Удаленный доступ к архиву*
- ⌚ *Удаленный доступ с мобильных устройств*
- ⌚ *Работа на трех мониторах одновременно*



Система видеонаблюдения на базе InView 2.0x

Мобильный клиент для просмотра
живого видео и архива



Клиент просмотра архива
Remote Playback
до 16 камер одновременно



Клиент просмотра живого видео
Remote Live View
до 64 камер одновременно



Сервер
MainConsole № 1
до 64 камер



Сервер
MainConsole № N
до 64 камер

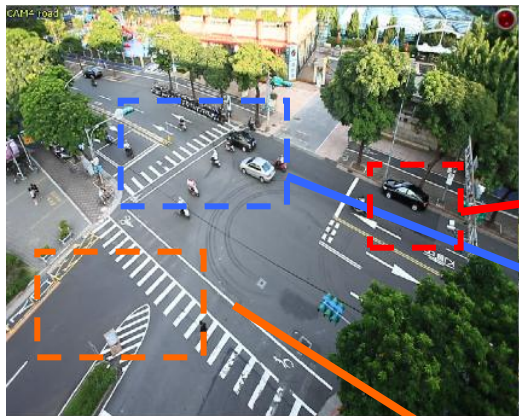


Серверная часть MainConsole для InView 2.0x

- До 64 камер на один сервер
- До 3-х мониторов на один сервер
- Управление правами пользователей
- Поддержка E-MAP
- Балансировка нагрузки на диски архива
- Мультисерверная архитектура
- Поддержка множества камер различных производителей (около 5000)
- Транскодирование потока для удаленного просмотра
- ROI (Region of Interest), для просмотра в увеличенном режиме наиболее значимых участков изображения – неограниченное количество
- Мгновенное воспроизведение архива



ROI (Region of Interest)

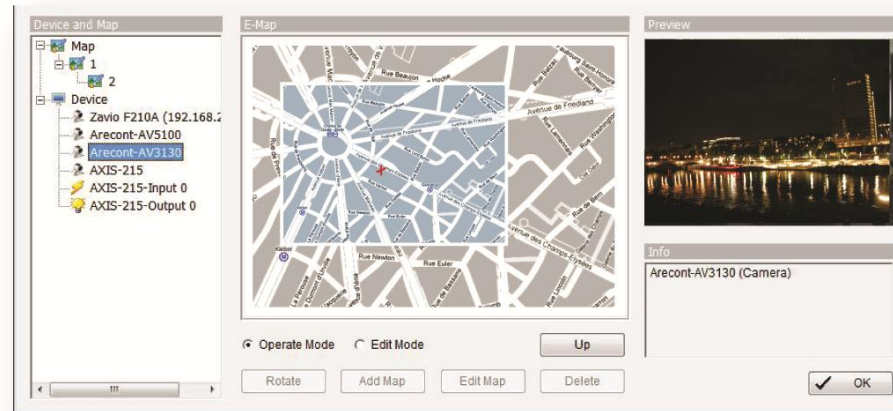


ROI (Region of Interest) –
Возможность укрупнить
интересующие участки изображения
и отобразить их в отдельных окнах



E-Map

- ⌚ *Возможность создания неограниченного количества E-Map*
- ⌚ *Быстрое переключение между картами*
- ⌚ *До 4-х слоев на каждой карте*
- ⌚ *Возможность размещения камер на карте*
- ⌚ *Возможность размещения входов выходов тревоги на карте*
- ⌚ *Просмотр изображения камер на карте*



Remote Live Viewer

- ☉ *Клиентское приложение для подключения к MainConsole*
- ☉ *Возможность локального и удаленного подключения*
- ☉ *Подключение к множеству серверов одновременно*
- ☉ *Одновременный просмотр до 64 камер*
- ☉ *Поддержка 2-х мониторов*
- ☉ *Возможность просмотра как оригинального видеопотока, так и транскодированного на MainConsole для уменьшения нагрузки на сеть*
- ☉ *Поддержка джойстика для управления PTZ камерами*



Remote PlayBack

- ⌚ *Приложение для просмотра архивов при удаленном подключения к MainConsole*
- ⌚ *Подключение к множеству серверов*
- ⌚ *Одновременный просмотр до 16 камер*
- ⌚ *Ускоренный 64x и замедленный 1/16x просмотр архива*
- ⌚ *Цифровое увеличение изображения*
- ⌚ *Постобработка для улучшения изображения при просмотре архива*
- ⌚ *Экспорт видео и аудио в формате AVI*
- ⌚ *Интеллектуальный поиск в архиве (например, поиск движения в выделенной зоне при непрерывной записи)*



Мобильный клиент для InView 2.0x

- ☉ *Клиентское приложение для iPhone, iPad, Android*
- ☉ *Одновременный просмотр нескольких камер*
- ☉ *Воспроизведение архива по одной камере*
- ☉ *Поддержка звука*
- ☉ *Управление PTZ*
- ☉ *Поддержка тревожных входов и выходов камер*
- ☉ *Push уведомления*



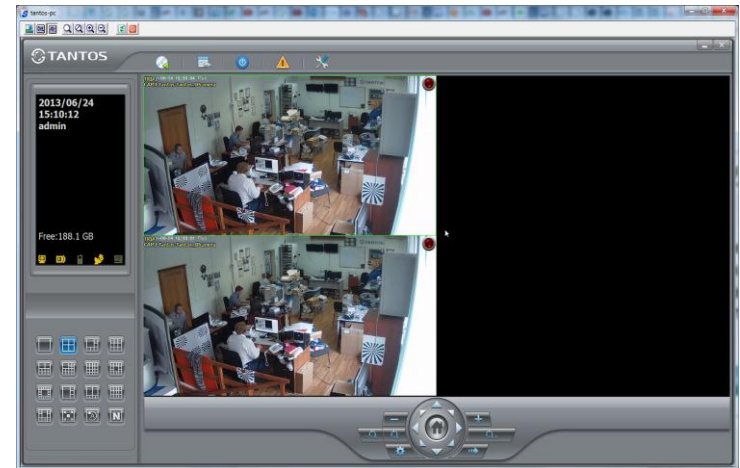
Встроенный веб сервер MainConsole

- ⌚ *Работа только с Internet Explorer*
- ⌚ *Веб клиент для удаленного просмотра живого видео*
- ⌚ *Веб клиент для удаленного просмотра архива*
- ⌚ *До 64 камер живого видео*
- ⌚ *До 16 камер при просмотре архива*



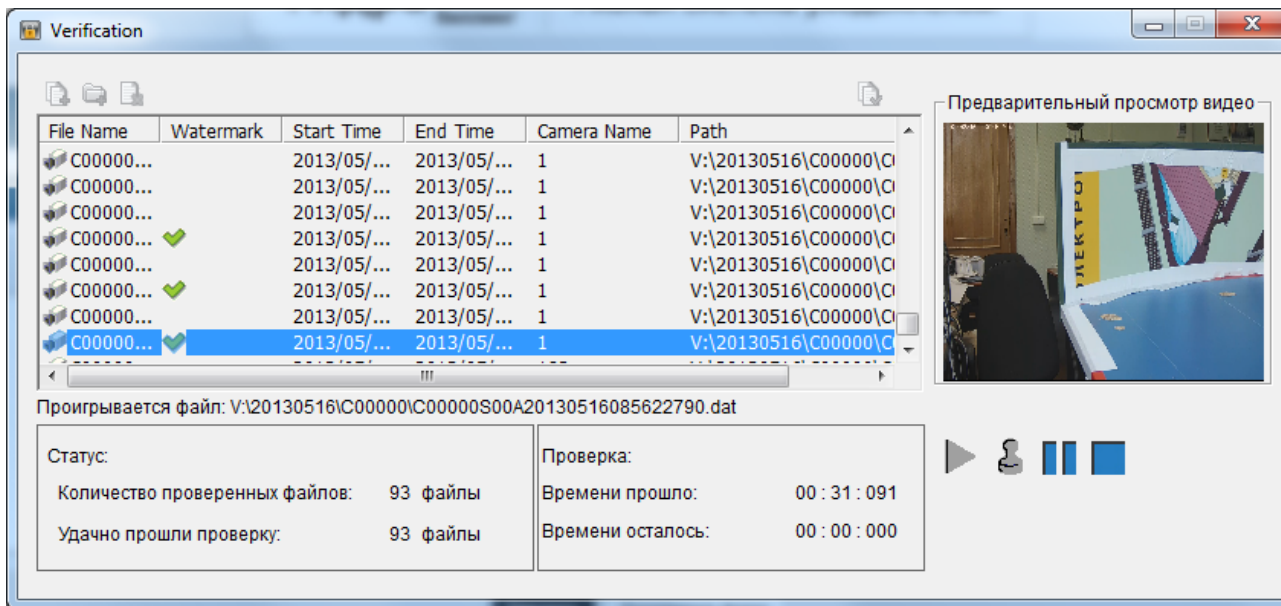
Remote Desktop Viewer

- ⊗ *Бесплатное приложение для удаленного доступа к MainConsole*
- ⊗ *(аналог TeamViewer и Amtyu Admin)*
- ⊗ *Удаленный доступ ко всем функциям компьютера*
- ⊗ *Работа по узким каналам связи*



Verification Tools

- 🔄 **Проверка подлинности видеозаписей, сделанных MainConsole**
- 🔄 **Защита от изменения или подмены видеозаписей**
- 🔄 **Автоматическое добавление «водяных знаков»**



The screenshot shows the 'Verification' application window. It features a table with columns for File Name, Watermark, Start Time, End Time, Camera Name, and Path. A video preview window on the right shows a scene with a blue table and a person. Below the table, there is a status section with playback controls and a progress bar.





File Name	Watermark	Start Time	End Time	Camera Name	Path
C00000...		2013/05/...	2013/05/...	1	V:\20130516\C00000\C
C00000...		2013/05/...	2013/05/...	1	V:\20130516\C00000\C
C00000...		2013/05/...	2013/05/...	1	V:\20130516\C00000\C
C00000...	✓	2013/05/...	2013/05/...	1	V:\20130516\C00000\C
C00000...	✓	2013/05/...	2013/05/...	1	V:\20130516\C00000\C
C00000...	✓	2013/05/...	2013/05/...	1	V:\20130516\C00000\C
C00000...	✓	2013/05/...	2013/05/...	1	V:\20130516\C00000\C
C00000...	✓	2013/05/...	2013/05/...	1	V:\20130516\C00000\C

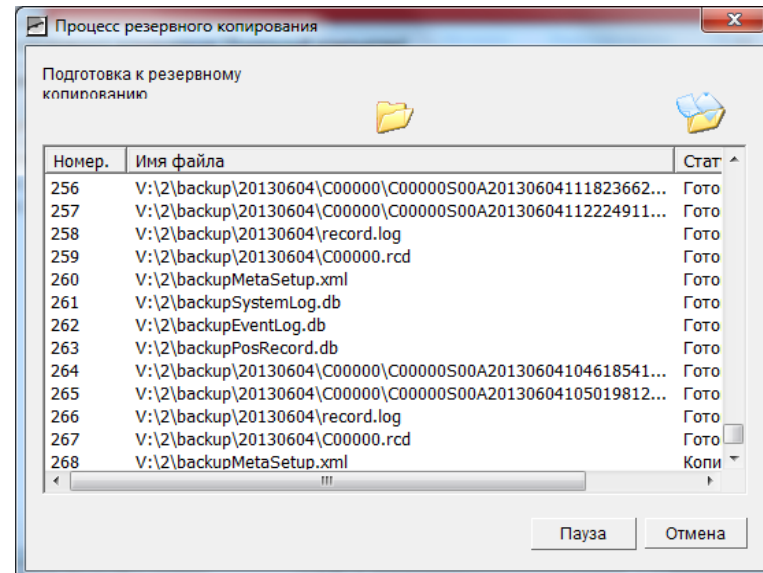
Проигрывается файл: V:\20130516\C00000\C00000S00A20130516085622790.dat

Статус:	Проверка:
Количество проверенных файлов: 93 файлы	Времени прошло: 00 : 31 : 091
Удачно прошли проверку: 93 файлы	Времени осталось: 00 : 00 : 000



Backup System

-  Резервное копирование видеозаписей
-  Поддержка нескольких серверов
-  Копирование на DVD, флеш и HDD
-  Копирования журналов



Лицензирование Tantos InView 2.0X

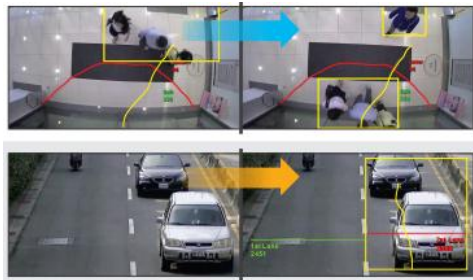
- ⊗ *Лицензия на базовую версию Inview 2.0 X поставляется в комплекте с камерами TSi-Pxxx, TSi-Vxxx, TSi-Dxxx, TSi-SDxxx, TSi-Pmxxx, TSi-EBxxx*
- ⊗ *Лицензия на профессиональную версию приобретается отдельно*
- ⊗ *Если используется хотя бы одна лицензия профессиональной версии, то необходимо чтобы все камеры имели лицензию на профессиональную версию*
- ⊗ *Для активации лицензий необходим доступ в Интернет*
- ⊗ *Возможна активация лицензий на одном ПК, а затем деактивация и перенос на другой ПК*
- ⊗ *Существует триальная полнофункциональная версия со сроком действия 30 дней*



Tantos InView 2.0X базовая



Tantos InView 2.0X профессиональная



Видеоаналитика



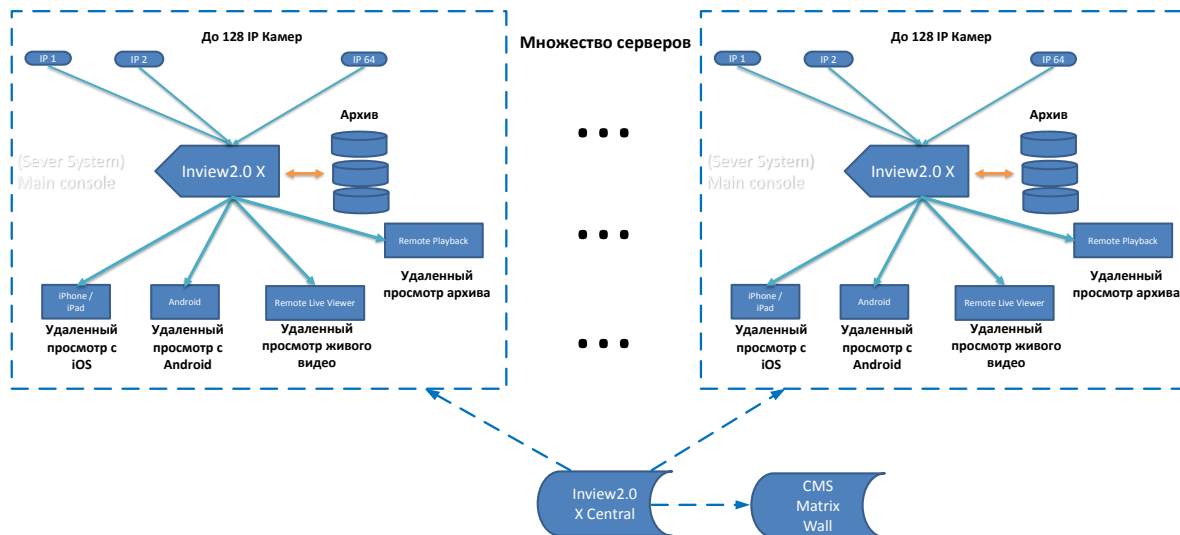
POS

LPR

Access Control



CMS



Основные различия базовой и профессиональной версии

Базовая версия отличается от профессиональной тем, что она не поддерживает CMS (т.е. невозможно объединить несколько серверов в одну систему и управлять ими как единым целым), не поддерживает интеллектуальные детекторы движения и подсчета предметов, не поддерживает подключение дополнительных программных модулей



Основные различия базовой и профессиональной версии

	Inview 2.0 X базовая	Inview2.0 X профессиональная
IP камер на сервер	до 64	до 64
Количество серверов	Неограниченно	Неограниченно
Поддержка мобильных клиентов	v	v
Мультимониторность	v	v
Поддержка Windows Active Directory	x	v
Интеллектуальная запись	x	v
Детекция движения	v	v
Обнаружение новых (оставленных) объектов	x	v
Обнаружение пропавших объектов	x	v
Потеря фокуса	x	v



Основные различия базовой и профессиональной версии

	Inview 2.0 X базовая	Inview2.0 X профессиональная
Обнаружение "закрытия" камеры	x	v
Системные события	x	v
Воспроизведение звукового файла	x	v
Телефонный звонок	x	v
SMS	x	v
Отправка сообщения на центральный сервер	x	v
Приложение подсчета	x	v
Поддержка множества серверов	4	v
Каналы	64	128
SDK	v	v



Основные различия базовой и профессиональной версии

	Inview 2.0 X базовая	Inview2.0 X профессиональная
Интеграция с дополнительными модулями	x	Приобретается дополнительно
POS	x	v
Интеграция с сторонним ПО	x	v
Поддержка плат видеозахвата	x	v
CMS	x	v
Интеллектуальные модули	x	v
Резервирование	x	v



Резюме о Tantos InView 2.0X

- ⊗ *Tantos InView 2.0X позволяет построить распределенную систему видеонаблюдения до 64 каналов, до 4-х серверов, с удаленным доступом к живому видео, к архиву, к компьютеру.*
- ⊗ *Мобильные клиенты для iPad, iPhone, Android с просмотром живого видео и архива.*
- ⊗ *Tantos InView 2.0X не уступает дорогим платным программным комплексам, за исключением интеграции со СКУД и использованием интеллектуальных функций*



Требования к производительности ПК

CPU (загрузка процессора 80%)	Intel Core i7- 3930K	Intel Core i7- 3770K	Intel Core i7- 2600K	Intel Core i7- 2500K	Intel Core i3- 2100
Максимум кадров/с, на систему Разрешение 1280x720 (1 Mpix)	1575	750	700	580	300
Максимум кадров/с, на систему Разрешение 1920x1080 (2 Mpix)	775	380	340	280	150
Максимум кадров/с, на систему Разрешение 2048x1536 (3 Mpix)	400	180	175	140	75
Максимум кадров/с, на систему Разрешение 2592x1920 (5 Mpix)	300	150	140	115	60
Загрузка сети, Мбит/с	90	65	50	35	20
RAM	4 Гб	4 Гб	4 Гб	4 Гб	4 Гб
Видеокарта	1024 Мб 128 бит	1024 Мб 128 бит	1024 Мб 128 бит	512 Мб 128 бит	512 Мб 128 бит
ОС	Windows XP, Windows Vista, Windows Server 2003, Windows Server 2008, Windows 7, Windows 8				





*Торговая марка является собственностью
компании Сатро-Паладин
поставляется на Российский рынок
эксклюзивно компанией
Сатро-Паладин*





Линейка профессиональных IP камер,
разработанных специально для России



- ☉ Широкий модельный ряд
- ☉ Адаптация под Российский климат
- ☉ Температурный диапазон -50/+50 С
- ☉ Надёжность и стабильность работы
- ☉ Высокое качество изображения
- ☉ Высокая детализация

На сегодняшний день - лучшее решение
в IP-видеонаблюдении



Спасибо за внимание!

